

## Les Marchés de Noël

FAUNALIS sera présent sur plusieurs marchés de Noël cette année ! Les premiers ont déjà commencé mais vous pouvez retrouver ci-dessous la liste des prochaines dates pour être sûr de n'en manquer aucune !

Venez rencontrer l'équipe, découvrir nos créations solidaires et soutenir le centre tout en préparant vos cadeaux de fin d'année.

Nos dates :

- **6 et 7 décembre** au Zoo de la Boissière du Doré
- **13 et 14 décembre** au Zoo de la Boissière du Doré
- **27, 28, 29 et 30 décembre** à Legendia Parc (Frossay)

Nous serons ravis de vous y retrouver dans une ambiance chaleureuse et conviviale.



**Chloé et Laurence, fidèles bénévoles, lors du premier marché de Noël à Legendia Parc**

## Le nourrissage des oiseaux

Les premières gelées sont là ! L'hiver est une période difficile pour la faune sauvage. Vous souhaitez nourrir les oiseaux ? On vous dit OUI, mais pas n'importe comment ! Voici quelques conseils pratiques :

- Donnez un mélange de graines variées avec du tournesol et des boules de graisses (sans filet !). Proscrire le pain, les restes de table et les aliments salés.
- Nettoyez régulièrement les mangeoires pour éviter la propagation de maladies
- Placez les mangeoires à l'abri des prédateurs et à une hauteur suffisante
- Pensez à mettre de l'eau fraîche dans un récipient peu profond, surtout lorsqu'il gèle.

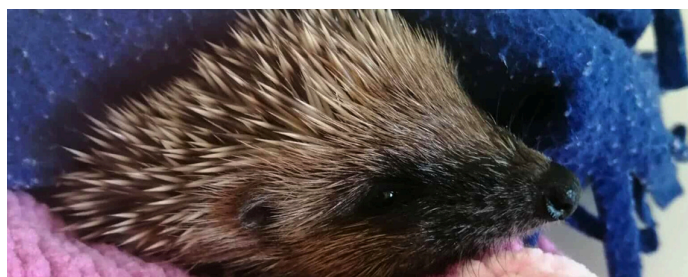
En suivant ces quelques conseils, vous contribuez à préserver la biodiversité locale et offrez un véritable refuge aux oiseaux de votre jardin pendant la saison froide.



9

## Zoom animaux accueillis

Cet été, 9 Effraies des Clochers ont trouvé refuge au centre. Grâce aux soins et au dévouement de toute notre équipe, 5 d'entre elles ont pu s'envoler à nouveau vers la nature. Chaque relâché est un moment de joie et d'émerveillement pour toute l'équipe.



## Collecte de fonds 2026 !

La campagne de collecte de fonds pour soutenir l'ouverture du centre en 2026 est désormais en ligne sur HelloAsso !

Chaque don, même modeste, nous aide à financer les soins, les aménagements et le matériel indispensable pour accueillir la faune sauvage dans les meilleures conditions. Votre soutien est essentiel pour que le centre puisse poursuivre sa mission.

Merci du fond du cœur à toutes celles et ceux qui contribueront à cette nouvelle année de sauvetages.

